

Bukowiec, dnia 04.01.2019 r.

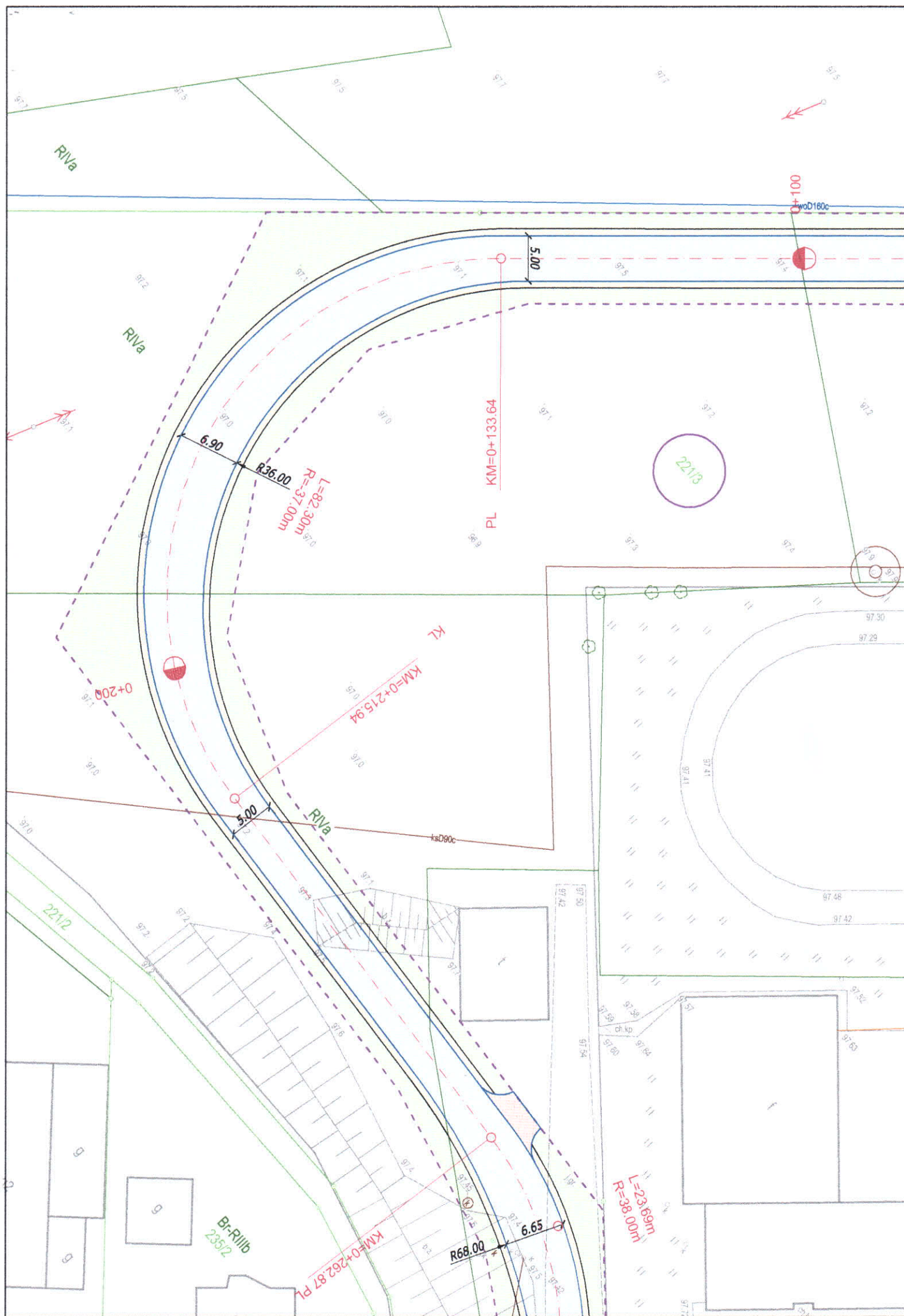
**M STUDIO Maciej Wojnowski**  
**ul. Gen. Wł. Sikorskiego 1/17c**  
**86-100 Świecie**

W odpowiedzi na Pana pismo informuję, że uzgadniam przedstawiony na załączonym planie sytuacyjnym projekt budowy drogi na działce nr 221/3 w miejscowości Bukowiec

  
WÓJT  
mgr Adam Licznerski

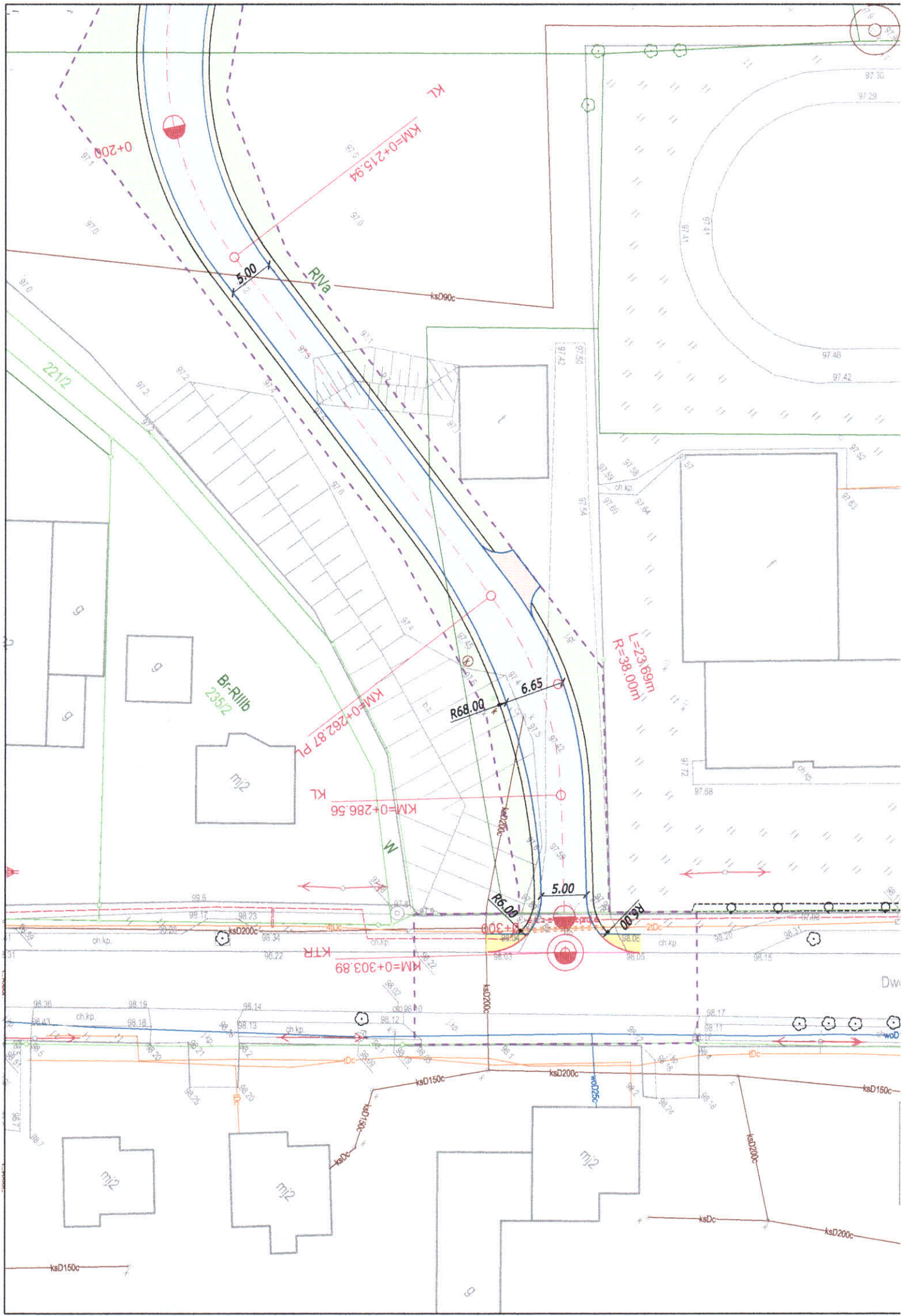
Załączniki:

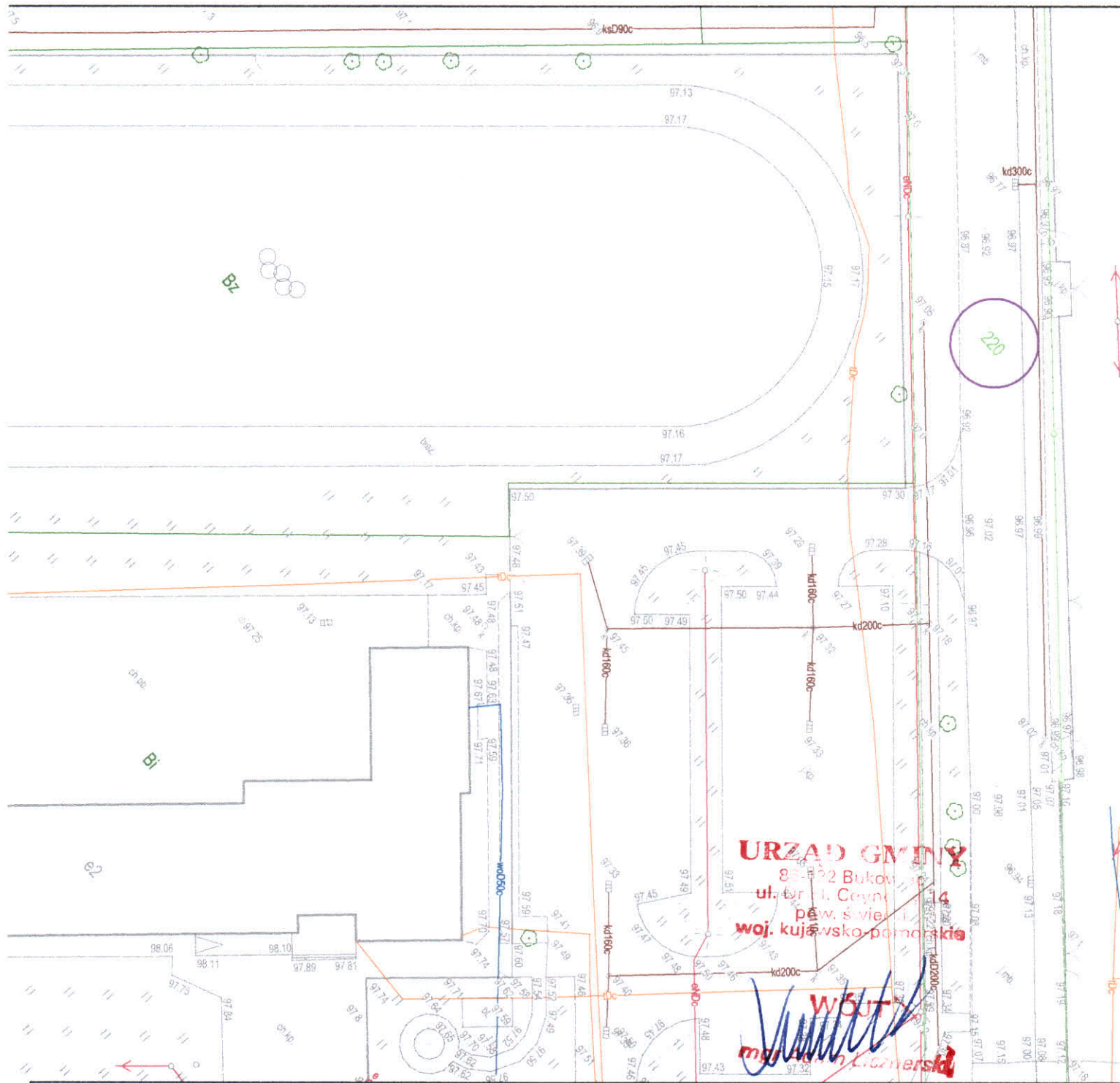
1. Plan sytuacyjny w skali 1:500 (rysunki: nr 2.1- szt. 1 i nr 2.2 – szt. 1)











#### LEGENDA:

- Nawierzchnia jezdni z betonowej kostki brukowej (szara)
- Nawierzchnia zjazdów z betonowej kostki brukowej (kolor)
- Pobocze z kruszywa łamanego stabilizowanego mechanicznie
- Zieleni

- Projektowany krawężnik betonowy 12x25 cm
- Projektowany krawężnik betonowy najazdowy 15x22cm
- Projektowany krawężnik betonowy 15x30cm
- Projektowane obrzeże betonowe 8x30 cm
- Projektowana oś

Jednostka projektowa:



**M STUDIO** Maciej Wojnowski  
ul. Gen. Władysława Sikorskiego 1/17c  
86-100 Świecie

Zamawiający:

**Gmina Bukowiec**  
ul. Dr Fl. Ceynowy 14  
86-122 Świecie

Stadium:

**Projekt Budowlano-Wykonawczy**

Temat:

Budowa drogi na działce nr 221/3 w miejscowości Bukowiec

Branża:

DROGOWA

Tytuł rysunku:

Plan sytuacyjny

SKALA 1:500

#### ZESPÓŁ PROJEKTOWY

Funkcja	Imię i Nazwisko	Numer uprawnień	Podpis
PROJEKTANT branża drogowa	mgr inż. Maciej Wojnowski	KUP/0118/PWOD/11	

data

**12.2018**

nr rys.

**2.2**

faza

**PB-W**

Tom

**-**